

صندوق فالكم للأسهم السعودية

December 31, 2014

| | | | | | |
|----------------|----------------|-----------------|-----------------------------|-------------|------------------------|
| بيئة الاستثمار | العملة | فئة الصندوق | متوافق مع الشريعة الإسلامية | سمة الصندوق | المبلغ الأدنى للاشتراك |
| محلية | الريال السعودي | الأوراق المالية | ✓ | النمو | 10,000 ريال سعودي |

أهداف المحفظة

تحقيق مكاسب رأسمالية ونمو على المدى الطويل عن طريق الاستثمار في الأوراق المالية المدرجة في سوق الأسهم السعودية التي تتوافق مع ضوابط الشريعة الإسلامية من خلال مؤشر تداول لكل الأسهم السعودية (TASI).

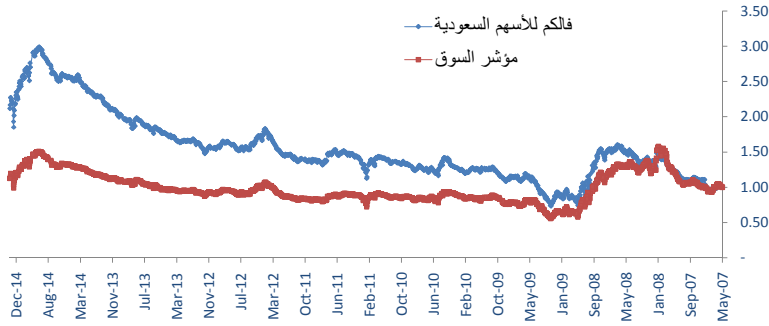
يسعى فريق إدارة الأصول المتخصص في فالكم إلى تحقيق أداء أفضل من المؤشر الإرشادي للصندوق وذلك عن طريق:

- التوزيع النشط على مستوى القطاعات
- الإقناء النشط للأسهم التي تكون المحفظة الاستثمارية

بيانات الصندوق

| | |
|-------------------------------|---------------------------|
| عملة الصندوق | ريال سعودي |
| تاريخ التأسيس | 6-May-07 |
| نوع الصندوق | متوافق مع الشريعة |
| الرسوم الإدارية (سنويًا) | 1.75% من صافي قيمة الأصول |
| رسوم المشاركة | 1.50% من قيمة الاشتراك |
| يوم المشاركة | كل يوم عمل |
| يوم الاسترداد | كل يوم عمل |
| يوم التقييم | كل يوم عمل |
| الحد الأدنى للمشاركة | 10,000 ريال |
| الحد الأدنى للرصيد | 10,000 ريال |
| الحد الأدنى للمشاركة الإضافية | 5,000 ريال |
| سعر الوحدة عند التأسيس | 1 ريال |
| السعر الحالي | SAR 2.11891 |
| صندوق صافي قيمة الأصول | SAR 166,760,835.25 |
| مؤشر الصندوق | مؤشر تداول العام |
| مدير الصندوق | فالكم للخدمات المالية |

أداء الصندوق مقابل المؤشر

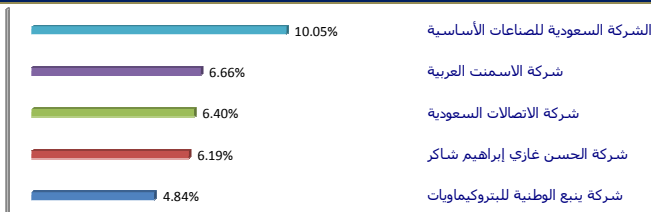


التحليل الإحصائي

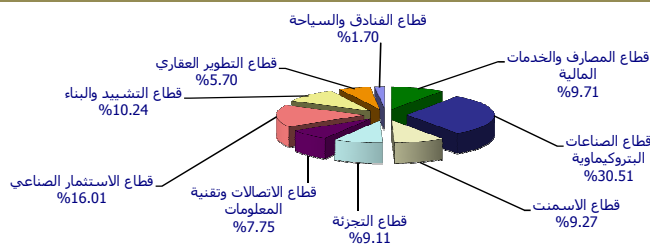
| مقابل المؤشر | سنة | سنتان | 3 سنوات | 4 سنوات | منذ التأسيس |
|--|--------|--------|---------|---------|-------------|
| ألفا | -2.70% | 9.49% | 14.64% | 23.89% | 99.12% |
| بيتا | 1.0750 | 1.0627 | 1.0566 | 1.0584 | 0.9642 |
| معدل تطابق أداء الصندوق مع أداء المؤشر | 94.21% | 93.23% | 91.46% | 92.38% | 87.49% |
| معدل : العوائد فوق أداء المؤشر / تقلبات العوائد | -0.03 | 0.06 | 0.05 | 0.06 | 0.06 |
| معدل أداء الصندوق مع أداء استثمار خالي من المخاطرة | -2.48% | 9.79% | 14.54% | 22.32% | 87.50% |
| معدل تجاوز أداء الصندوق لأداء المؤشر | 47.20% | 53.71% | 52.67% | 52.81% | 52.91% |

تحليل إحصائي على أساس الوسط الهندسي و معامل الانحراف المعياري الهندسي للفترة.

أعلى 5 شركات (نسبة إلى إجمالي المحفظة)

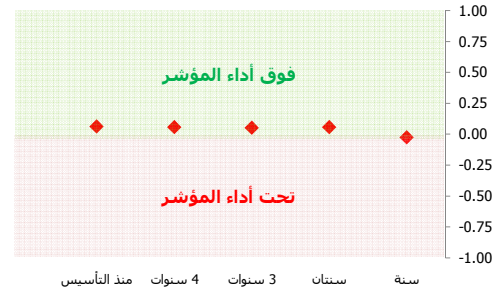


التوزيع القطاعي



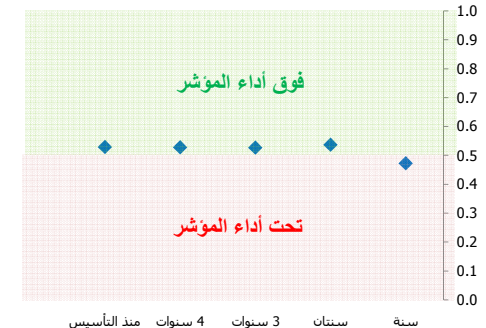
أداء المدير

معدل: العوائد فوق أداء المؤشر/ تقلبات تلك العوائد



الزيادة في العوائد فوق مستوى المؤشر (قياس المخاطر عن طريق معامل الانحراف) معدل معلومات أعلى (أكثر من أو يعادل صفر) يعكس مستوى مخاطر محسوبة أفضل

معدل تجاوز أداء الاستثمار لأداء المؤشر



معدل الفترة التي تجاوز فيها مدير الصندوق أداء المؤشر. معدل أعلى يعكس تجاوز ثابت فوق أداء المؤشر. بشكل مثالي >50%

لمزيد من المعلومات الرجاء الاتصال على 8004298888 أو زيارة الموقع www.falcom.com.sa

لا يوجد ضمان بأن الصندوق سيواصل الاستثمار في أوراق مالية بعينها، أو الاستمرار في الاستثمار في قطاعات معينة. محفظة الصندوق قابلة للتغير. الاستثمار في هذا الصندوق ليس وديعة أو التزامات يضمنها مدير الاستثمار. الأداء السابق لا يضمن استمرار نفس النتائج في المستقبل والصندوق معرض لمخاطر الاستثمار. الأوراق المالية المدرجة يتم تقييمها بسعر إقفالها، و صفقات المراجحة تقوم بقيمتها عند التقويم، والاستثمارات الأخرى تقوم بقيمتها الدفترية عند التقويم